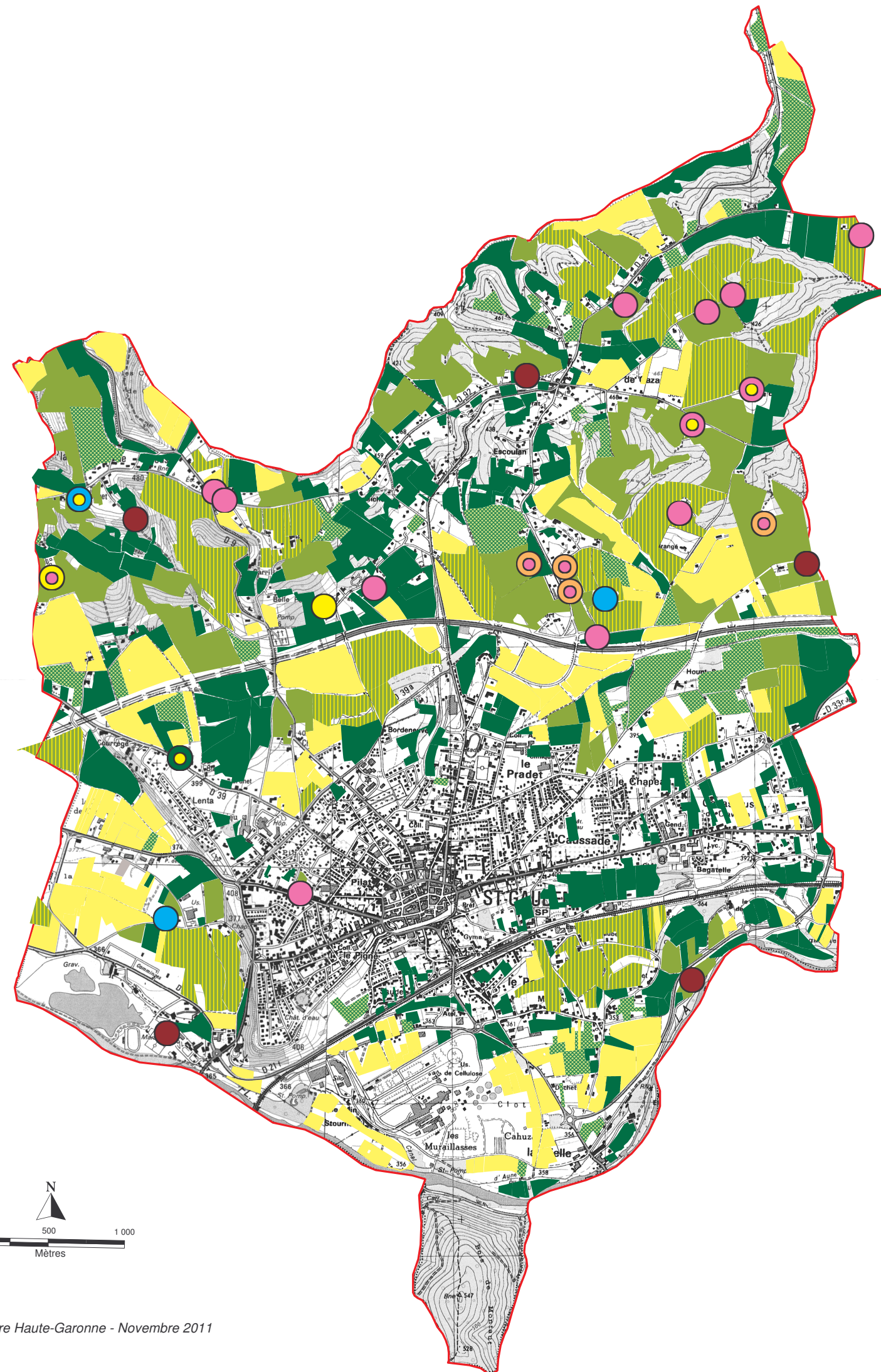


# SAINT GAUDENS

## L'assolement et l'orientation technico-économique des exploitations agricoles



### L'assolement :

- Grandes cultures
- Gel
- Parcours
- Prairie permanente
- Prairie temporaire
- Prairie temporaire et culture

### Production principale de l'exploitation :

- Bovin lait
- Bovin viande
- Chevaux
- Fourrage
- Grandes cultures
- Ovin viande

### Production secondaire de l'exploitation :

- Bovin viande
- Grandes cultures

